



Ο ΟΑΕΔ υιοθετεί το νέο  
ευρωπαϊκό σύστημα ταξινόμησης επαγγελμάτων  
και δεξιοτήτων ESCO



ΟΡΓΑΝΙΣΜΟΣ ΑΠΑΣΧΟΛΗΣΗΣ  
ΕΡΓΑΤΙΚΟΥ ΔΥΝΑΜΙΚΟΥ



Με τη συγχρηματοδότηση  
της Ευρωπαϊκής Ένωσης

# Υιοθέτηση του ESCO από τον ΟΑΕΔ

Ο ΟΑΕΔ ενσωματώνει το ευρωπαϊκό σύστημα **Ταξινόμησης Δεξιοτήτων/Ικανοτήτων, Προσόντων και Επαγγελματών ESCO** μέσω του έργου «MATCHING». Είναι ο πρώτος ελληνικός οργανισμός που υιοθετεί (και προσφέρει δωρεάν) το καινοτόμο αυτό εργαλείο, το οποίο περιέχει πληροφορίες για τα επαγγέλματα, τις δεξιότητες/ικανότητες, τα προσόντα, αλλά και τις γνώσεις, χρησιμοποιώντας μία ενιαία κωδικοποίηση μεταξύ των χρηστών, εντός και εκτός της ελληνικής επικράτειας. Το ESCO έχει επίσης ενσωματωθεί στην πλατφόρμα υπηρεσιών του δικτύου EURES για να υποστηρίξει τη σύζευξη αναζητούντων εργασίας με θέσεις εργασίας.



## Το σύστημα ταξινόμησης ESCO

Με στόχο την παροχή βελτιωμένων υπηρεσιών αναζήτησης και εύρεσης εργασίας σε όλη την ΕΕ, η Ευρωπαϊκή Επιτροπή έχει αναπτύξει τη διαδικτυακή πλατφόρμα **Ευρωπαϊκή Ταξινόμηση Δεξιοτήτων/Ικανοτήτων, Προσόντων και Επαγγελματών/ESCO**.

Χάρη στο ESCO, εντός του 2021, τα κράτη μέλη θα επικοινωνούν σε μία κοινή γλώσσα για τα επαγγέλματα, τις δεξιότητες/ικανότητες και τα προσόντα.

Το ESCO διατίθεται σε 27 γλώσσες. Η πρώτη πλήρης έκδοσή του (ESCO v1) δημοσιεύθηκε το 2017. Η πιο πρόσφατη έκδοσή του διατίθεται μέσω της πλατφόρμας ESCO (<https://ec.europa.eu/esco/portal>).

Το ESCO καλύπτει σήμερα 2.942 επαγγέλματα, 13.485 δεξιότητες/ικανότητες, ενώ προοδευτικά θα παρουσιάζει και πληροφορίες σχετικές με τα προσόντα.

## Πλεονεκτήματα

### Σύνδεση αναζητούντων εργασίας και θέσεων εργασίας:

- Οι αναζητούντες εργασία θα κατανοούν καλύτερα τις θέσεις εργασίας, καθώς αυτές θα περιγράφονται με μεγαλύτερη ακρίβεια και λεπτομέρεια.

- Οι εργοδότες θα επεξεργάζονται καλύτερα την προσφορά θέσεων εργασίας και θα αναγνωρίζουν ορθότερα τις δεξιότητες των υποψηφίων.

- Το ESCO θα διευκολύνει την προετοιμασία των εγγράφων EUROPASS προσφέροντας τυποποιημένη ορολογία, πολύγλωσση λειτουργία και διασύνδεση με τα εθνικά επαγγελματικά πρότυπα.

### Σύνδεση των αγορών εργασίας και προώθηση της επαγγελματικής κινητικότητας μεταξύ των χωρών της ΕΕ:

- Μέσω του ESCO, οι υπηρεσίες EURES θα ανταποκρίνονται πιο αποτελεσματικά στις απαιτήσεις των αγορών εργασίας.

### Σύνδεση της εκπαίδευσης/κατάρτισης με την απασχόληση:

- Το ESCO θα διευκολύνει τους φορείς εκπαίδευσης/κατάρτισης να κατανοούν τις δεξιότητες που χρειάζεται η αγορά εργασίας.

### Ανάλυση δεδομένων αγοράς εργασίας:

- Το ESCO θα διευκολύνει την έρευνα και την ανάλυση των τάσεων και αναγκών της αγοράς εργασίας (ως προς τα επαγγέλματα και τις δεξιότητες) και, κατά συνέπεια, την ανάπτυξη αποτελεσματικότερων μέτρων για την απασχόληση.

### Συνεχής αναβάθμιση του ESCO:

- Ως δυναμικό εργαλείο, το ESCO επικαιροποιείται και ανανεώνεται σε τακτά χρονικά διαστήματα.

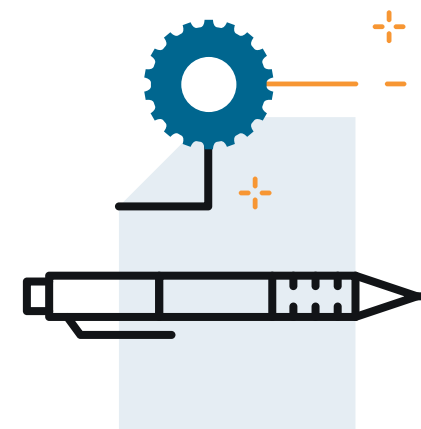


# Το έργο «MATCHING»

Για την υιοθέτηση και εφαρμογή του συστήματος ταξινόμησης ESCO, ο ΟΑΕΔ υλοποίησε το έργο «MATCHING» (**M**apping **A**rrangements and **T**ranscoding **C**Hange **I**N **G**reece), με τη συγχρηματοδότηση της Ευρωπαϊκής Επιτροπής και ειδικότερα του Ευρωπαϊκού Προγράμματος για την Απασχόληση και την Κοινωνική Καινοτομία (EaSI).

Το έργο «MATCHING» είχε στόχο τον προσδιορισμό, τον σχεδιασμό και την υλοποίηση όλων των απαραίτητων βημάτων, προκειμένου να υιοθετηθεί επιτυχώς από τον ΟΑΕΔ το εργαλείο ESCO και να καταστεί σαφής η χρησιμότητά του για όλους τους ελληνικούς φορείς που σχετίζονται με την ταξινόμηση επαγγελματών, δεξιοτήτων/ικανοτήτων και προσόντων.

Το έργο περιλάμβανε: (α) την εκπαίδευση των συμβούλων EURES, των εργασιακών συμβούλων και του ευρύτερου προσωπικού του ΟΑΕΔ στη χρήση και τη λειτουργία του ESCO, (β) τη δικτύωση με τους εθνικούς και ευρωπαϊκούς φορείς που σχετίζονται με το συγκεκριμένο πεδίο, (γ) την υλοποίηση δράσεων ενημέρωσης και ευαισθητοποίησης μέσω ημερίδων, εργαστηρίων και ψηφιακού υλικού.



Το ESCO θα ενισχύσει τις υπηρεσίες του ΟΑΕΔ, συμβάλλοντας:

- στην έγκυρη επαγγελματική πληροφόρηση
- στην εύστοχη επιλογή επαγγελματών/θέσεων
- στην ενίσχυση της διαφάνειας των επαγγελματών, των προσόντων, των δεξιοτήτων/ικανοτήτων
- στην παροχή βελτιωμένων συμβουλευτικών υπηρεσιών
- στην αναβάθμιση των υπηρεσιών σύζευξης αναζητούντων εργασία με θέσεις εργασίας.

Το ESCO θα διατίθεται προς χρήση από:

- **Υπαλλήλους του ΟΑΕΔ**, μέσω του Ολοκληρωμένου Πληροφοριακού Συστήματος (ΟΠΣ) του Οργανισμού, για τη διερεύνηση του προφίλ ανέργων και κενών θέσεων εργασίας
- **Συναλλασσομένους με τον ΟΑΕΔ**, μέσω των ηλεκτρονικών υπηρεσιών (e-Services) του Οργανισμού:
  - α) **Αναζητούντες εργασία**, για τον εμπλουτισμό του βιογραφικού τους με δεξιότητες/ικανότητες, προσόντα και γνώσεις
  - β) **Εργοδότες**, για την ακριβή και αναλυτική περιγραφή των προσφερόμενων θέσεων εργασίας.





# ESCO MATCHING

Περισσότερες πληροφορίες:  
[www.oaed.gr/esco-matching](http://www.oaed.gr/esco-matching)



ΟΡΓΑΝΙΣΜΟΣ ΑΠΑΣΧΟΛΗΣΗΣ  
ΕΡΓΑΤΙΚΟΥ ΔΥΝΑΜΙΚΟΥ



Με τη συγχρηματοδότηση  
της Ευρωπαϊκής Ένωσης